

3. Ratingnotationen

Das Creditreform Rating unterscheidet insgesamt 19 Ratingklassen. Diese lassen sich in neun Hauptbilanzratingklassen einordnen.

Ratingklassen			Beschreibung
CR 1	CR 2	CR 3	Das Unternehmen verfügt über eine sehr gute bis gute Bonität. Die Fähigkeit des Unternehmens, seinen Zahlungsverpflichtungen fristgerecht nachzukommen, ist sehr gut. Für das Unternehmen besteht ein sehr geringes Insolvenzrisiko.
CR 4	CR 5		Die Bonität des Unternehmens ist gut. Die Fähigkeit des Unternehmens, seinen Zahlungsverpflichtungen fristgerecht nachzukommen, ist ebenfalls gut. Das Insolvenzrisiko des Unternehmens ist gering.
CR 6	CR 7		Das Unternehmen hat eine gute bis stark befriedigende Bonität. Die Fähigkeit des Unternehmens, seinen Zahlungsverpflichtungen fristgerecht nachzukommen, ist gut bis befriedigend. Das Insolvenzrisiko des Unternehmens ist relativ gering.
CR 8	CR 9		Das Unternehmen verfügt über eine befriedigende Bonität. Die Fähigkeit des Unternehmens, seinen Zahlungsverpflichtungen fristgerecht nachzukommen, ist ebenfalls befriedigend. Das Insolvenzrisiko des Unternehmens ist gering bis durchschnittlich.
CR 10	CR 11		Die Bonität des Unternehmens ist befriedigend bis ausreichend. Die Fähigkeit des Unternehmens, seinen Zahlungsverpflichtungen fristgerecht nachzukommen, ist noch befriedigend. Das Insolvenzrisiko des Unternehmens ist durchschnittlich bis leicht erhöht.
CR 12	CR 13		Die Bonität des Unternehmens ist relativ schwach. Die Fähigkeit des Unternehmens, seinen Zahlungsverpflichtungen fristgerecht nachzukommen, erscheint kaum noch befriedigend. Das Insolvenzrisiko des Unternehmens liegt über dem Durchschnitt und ist erhöht.
CR 14	CR 15		Die Bonität des Unternehmens ist schlecht. Die Fähigkeit des Unternehmens, seinen Zahlungsverpflichtungen fristgerecht nachzukommen, erscheint kaum ausreichend. Das Unternehmen trägt ein hohes Insolvenzrisiko.
CR 16	CR 17		Das Unternehmen verfügt über eine schlechte bis sehr schlechte Bonität. Die Fähigkeit des Unternehmens, seinen Zahlungsverpflichtungen fristgerecht nachzukommen, erscheint stark beeinträchtigt. Das Unternehmen trägt ein hohes bis sehr hohes Insolvenzrisiko.
CR 18	CR 19		Das Unternehmen hat eine sehr schlechte Bonität. Die Fähigkeit des Unternehmens, seinen Zahlungsverpflichtungen fristgerecht nachzukommen, erscheint akut bedroht. Das Unternehmen trägt ein sehr hohes Insolvenzrisiko.

Abb. 3: Beschreibung der Ratingklassen

4. Ausfallwahrscheinlichkeiten

Die ausgewiesenen einjährigen Ausfallwahrscheinlichkeiten sind direkt aus dem Ratingmodell abgeleitet. Die nachfolgende Grafik ermöglicht einen Überblick der durchschnittlichen einjährigen Ausfallwahrscheinlichkeiten (in %) der verschiedenen Ratingklassen.

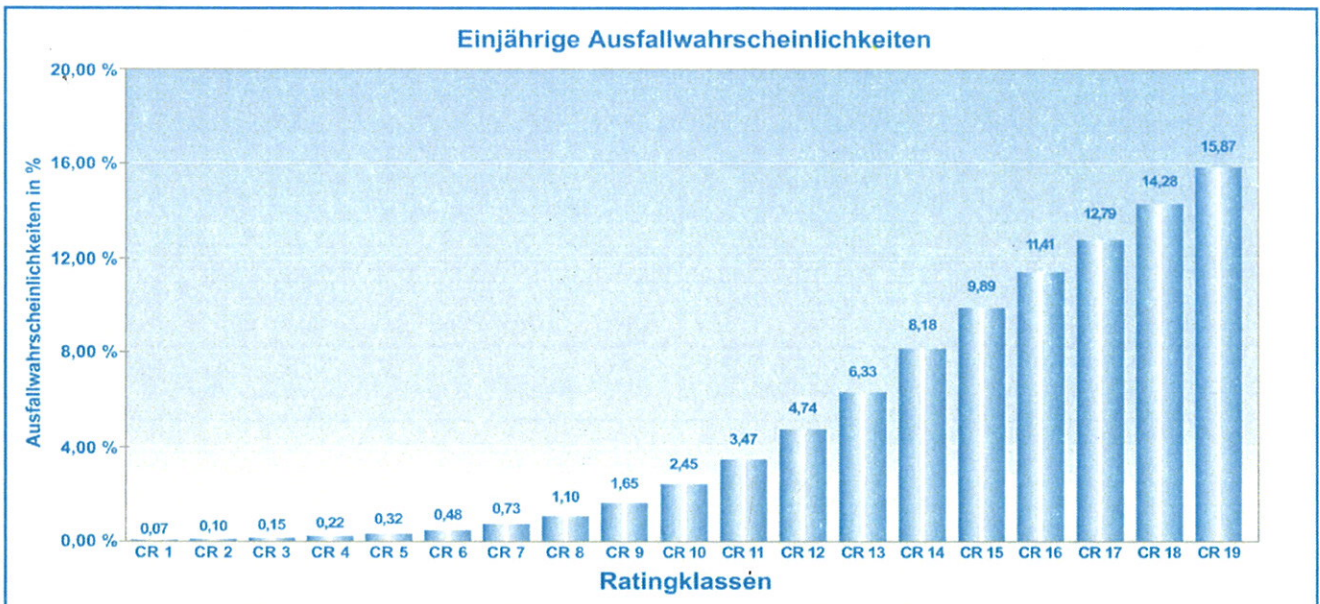


Abb. 4: Ausfallwahrscheinlichkeiten